

# Senior Experten Service (SES)



## Initiative VerA Stark durch die Ausbildung

# Eckdaten

Tandem-Modell

Coaching durch ehrenamtliche Fachleute im Ruhestand

bundesweit einheitliches Verfahren

Teil des Senior Experten Service (SES)

Begleitungen seit Beginn: 20.489

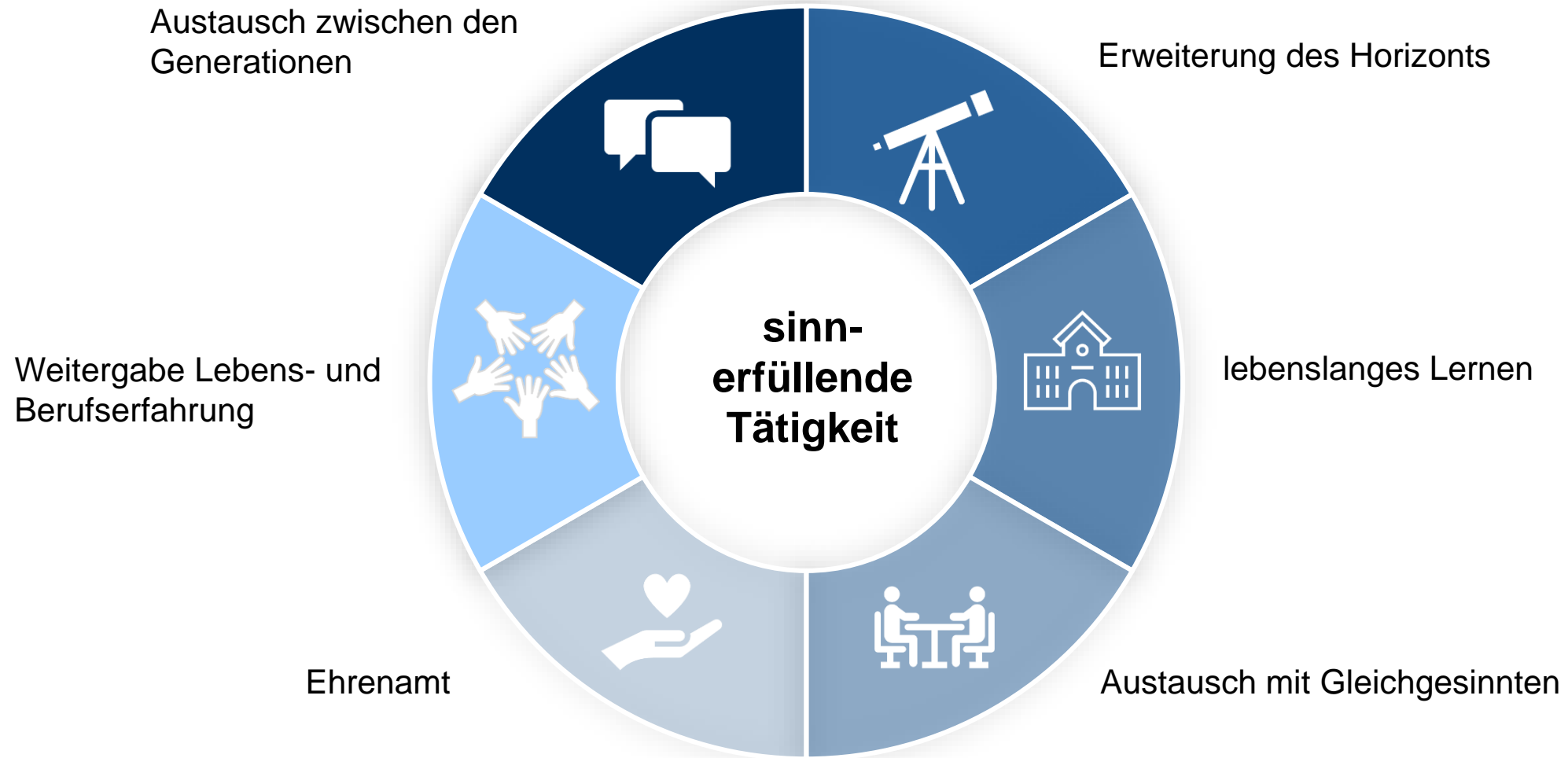
Derzeit bundesweit mehr als 5.000 Ausbildungsbegleitende

Start: Dezember 2008

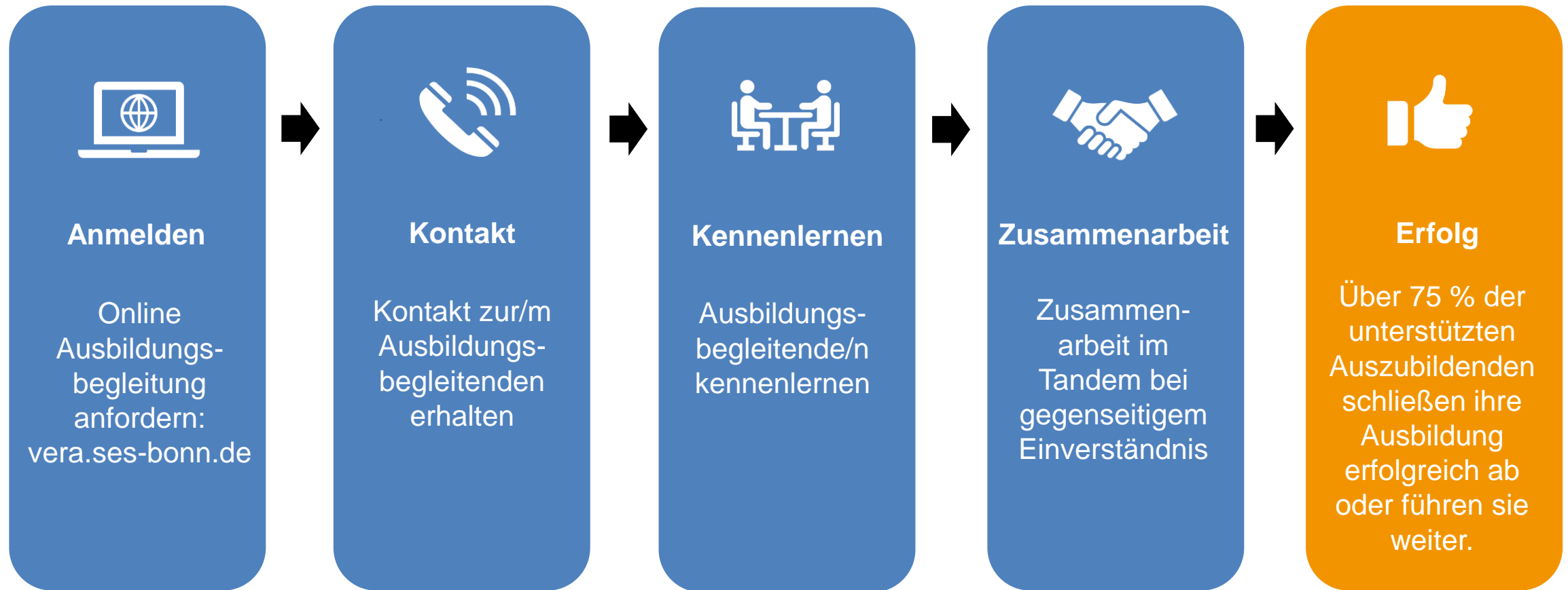
# Im Tandem zum Erfolg – Mehrwert für **Auszubildende**



# Im Tandem zum Erfolg – Mehrwert für **Ausbildungsbegleitende**



# In 4 Schritten zur Ausbildungsbegleitung





## Zugänglichkeit

- Unbürokratisch
- Keine Kosten, keine Berechtigung für Sozialleistungen erforderlich
- Für verschiedene Unterstützungsbedarfe geeignet



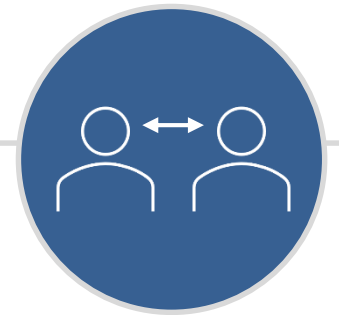
## Individuelle Begleitung

- Individuelle Ausrichtung auf Bedarfe
- Anpassung an individuellen Lebensalltag



## Freiräume in Gestaltung

- Flexible Gesamtdauer
- Flexible Terminierung von Treffen (auch außerhalb der Regelarbeitszeiten)
- Flexible Schwerpunktsetzung



## Persönliches Verhältnis

- Keine rein „professionelle“ Beziehung, private Bezugsperson
- Zugang zu Netzwerken

GEFÖRDERT VOM

# Ausbildungsbegleitende gesucht!

## Unterstützen Sie junge Menschen in der Ausbildung.

Wir suchen Ausbildungsbegleitende aus allen Berufsgruppen:

- bundesweit
- für den ländlichen Raum
- für Pflege- und Gesundheitsberufe

## Ausbildungsbegleitende über VerA

- „Ich freue mich, wenn Azubis mit meiner Hilfe ihren Abschluss schaffen.“
- „Der Kontakt zu jungen Menschen macht meinen Alltag bunter.“
- „Die Tätigkeit ist vielfältig. Laufend lerne ich Neues hinzu.“

# Senior Experten Service (SES)

**Vielen Dank!**

Weitere Informationen unter:  
[www.vera.ses-bonn.de](http://www.vera.ses-bonn.de)

Auf Wiedersehen bei:  